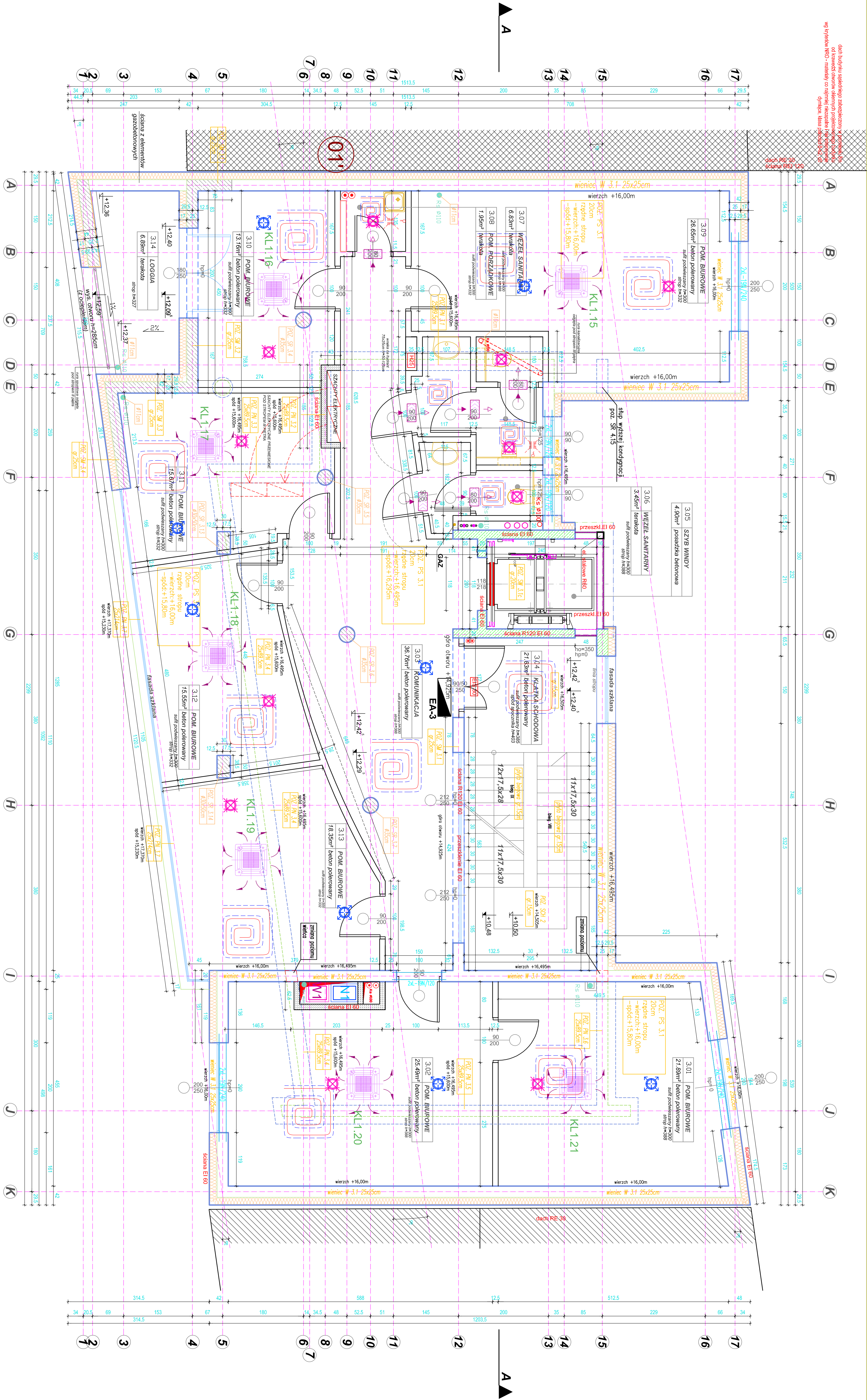


dotyczy wyłącznie zabudowy w projekcie
nie dotyczy elementów konstrukcyjnych
nie dotyczy elementów technicznych
nie dotyczy elementów instalacyjnych
nie dotyczy elementów elektrycznych
nie dotyczy elementów hydraulicznych
nie dotyczy elementów wentylacyjnych
nie dotyczy elementów klimatyzacyjnych
nie dotyczy elementów grzewczych
nie dotyczy elementów chłodzących
nie dotyczy elementów wentylacji mechanicznej
nie dotyczy elementów wentylacji naturalnej
nie dotyczy elementów wentylacji mieszanej
nie dotyczy elementów wentylacji hybrydowej
nie dotyczy elementów wentylacji dwustronnej
nie dotyczy elementów wentylacji jednostronnej
nie dotyczy elementów wentylacji dwustronnej z wentylacją mechaniczną
nie dotyczy elementów wentylacji jednostronnej z wentylacją mechaniczną
nie dotyczy elementów wentylacji dwustronnej z wentylacją mechaniczną i wentylacją naturalną
nie dotyczy elementów wentylacji jednostronnej z wentylacją mechaniczną i wentylacją naturalną
nie dotyczy elementów wentylacji dwustronnej z wentylacją mechaniczną i wentylacją naturalną i wentylacją mechaniczną



- ściana zewnętrzna żelbetonowa 23 cm + polistyren ekstrudowany XPS 10 cm (dwukrotnie)
- ściana zewnętrzna pustak ceramiczny 25cm + wełna mineralna 15cm
- ściana wewnętrzna pustak ceramiczny 25 cm
- ściana wewnętrzna żelbetonowa 23 cm
- ściana wewnętrzna żelbetonowa - cegła 12,5cm EI 60, REI 120
- ściana wewnętrzna żelbetonowa - cegła 12,5 cm

NR	SPIS POMIESZCZEŃ III PIĘTRA	P.U.
3.01	POM. BIUROWE	21,89m²
3.02	POM. BIUROWE	28,49m²
3.03	KOMUNIKACJA	36,76m²
3.04	KLATKA SCHODOWA	21,83m²
3.05	SZYB WINDY	4,90m²
3.06	WĘZEL SANITARNY	3,45m²
3.07	WĘZEL SANITARNY	6,83m²
3.08	POM. PORZĄDKOWE	1,95m²
3.09	POM. BIUROWE	28,65m²
3.10	POM. BIUROWE	13,16m²
3.11	POM. BIUROWE	15,67m²
3.12	POM. BIUROWE	15,55m²
3.13	POM. BIUROWE	18,35m²
3.14	LOGGIA	6,89m²

el.studio biuro projektowe		Łódź, ul. Marysińska 90c	
NAMIA OBJEKTU	Budynek biurowy	BRANZA	architektura
ADRES	Łódź, ul. Łęgowicza 83, dzielnica nr 347		
TEMA RYSUJĄCY	RZUT III PIĘTRA	SKALA	1:50
PROJEKTANT	mgr inż. arch. Bogdan Czajkowski upr. bud. nr 44039/MK mgr inż. arch. Ewelina Kurpiatczyk	DATA	09.2015
ASYSTENT	Dorota Olczak		
SPRACOWNIA	mgr inż. arch. Iwona Mieszkowska upr. bud. nr 44294/MK		